

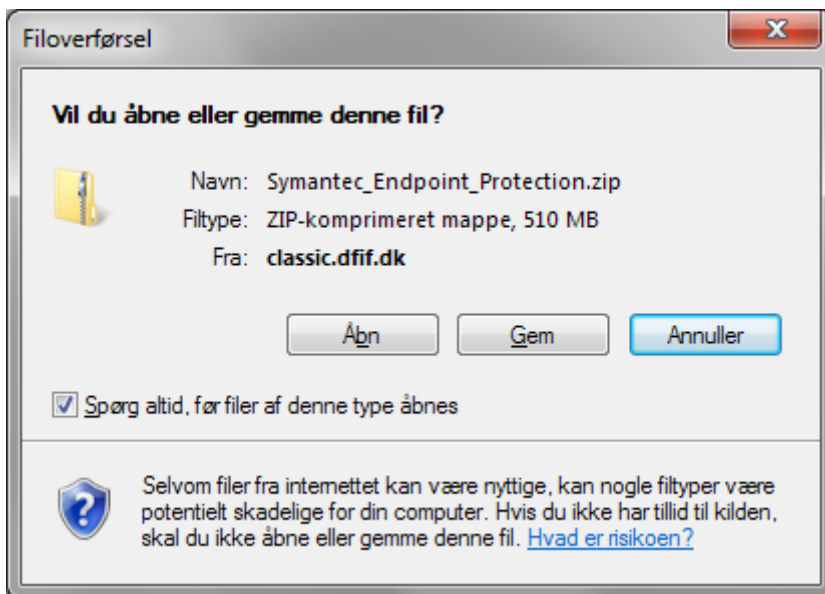
Installation Symantec Endpoint Protection

Download Symantec Endpoint Protection

Hvis foreningen har licenser, kan foreningsadministratoren altid hente den nyeste version fra det lukkede foreningsnet.

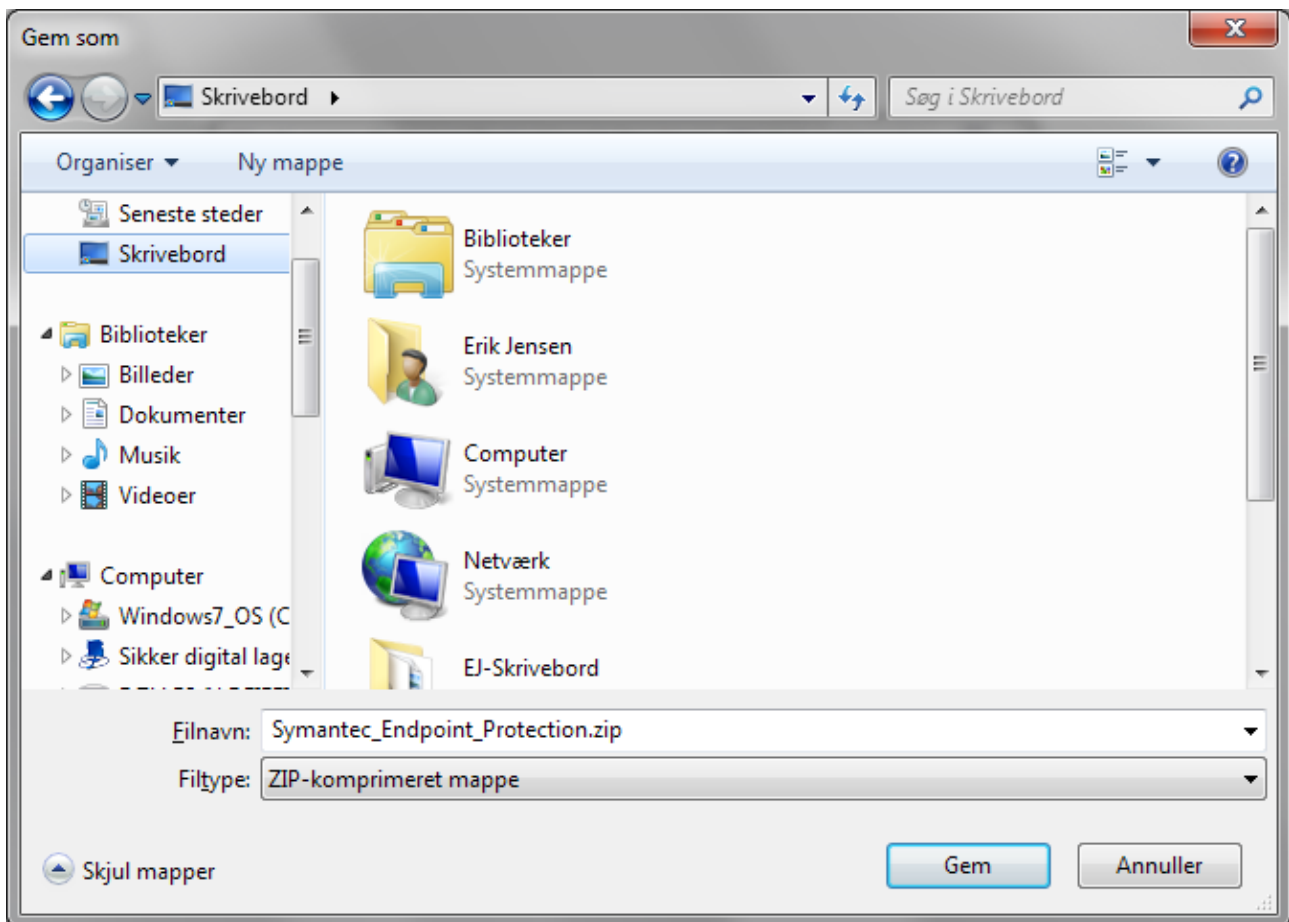
For en sikkerheds skyld kan man afbryde Internetforbindelsen, efter at den nye version er downloadet, og man starter installationen.

Hvis der i forvejen er installeret en ældre version, af enten Norton eller et andet produkt, bør dette afinstalleres, før man påbegynder installationen.

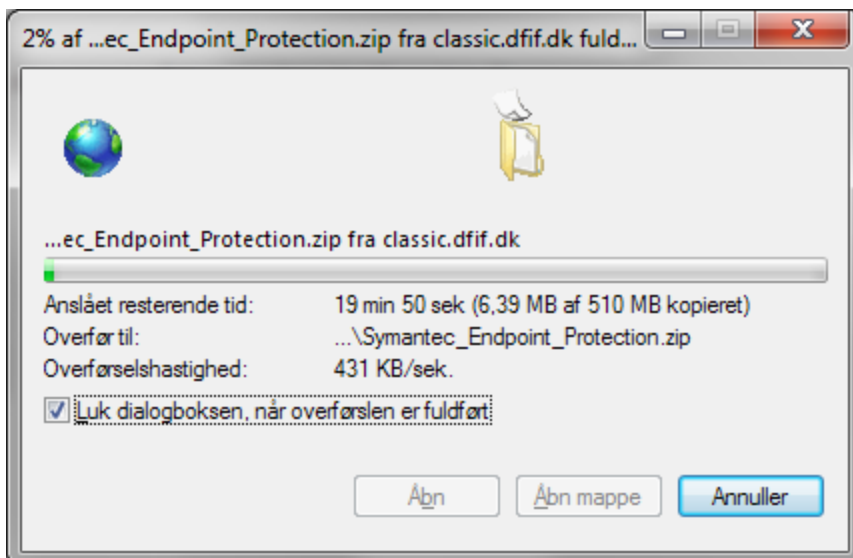


Vælg [Gem]

Installation Symantec Endpoint Protection



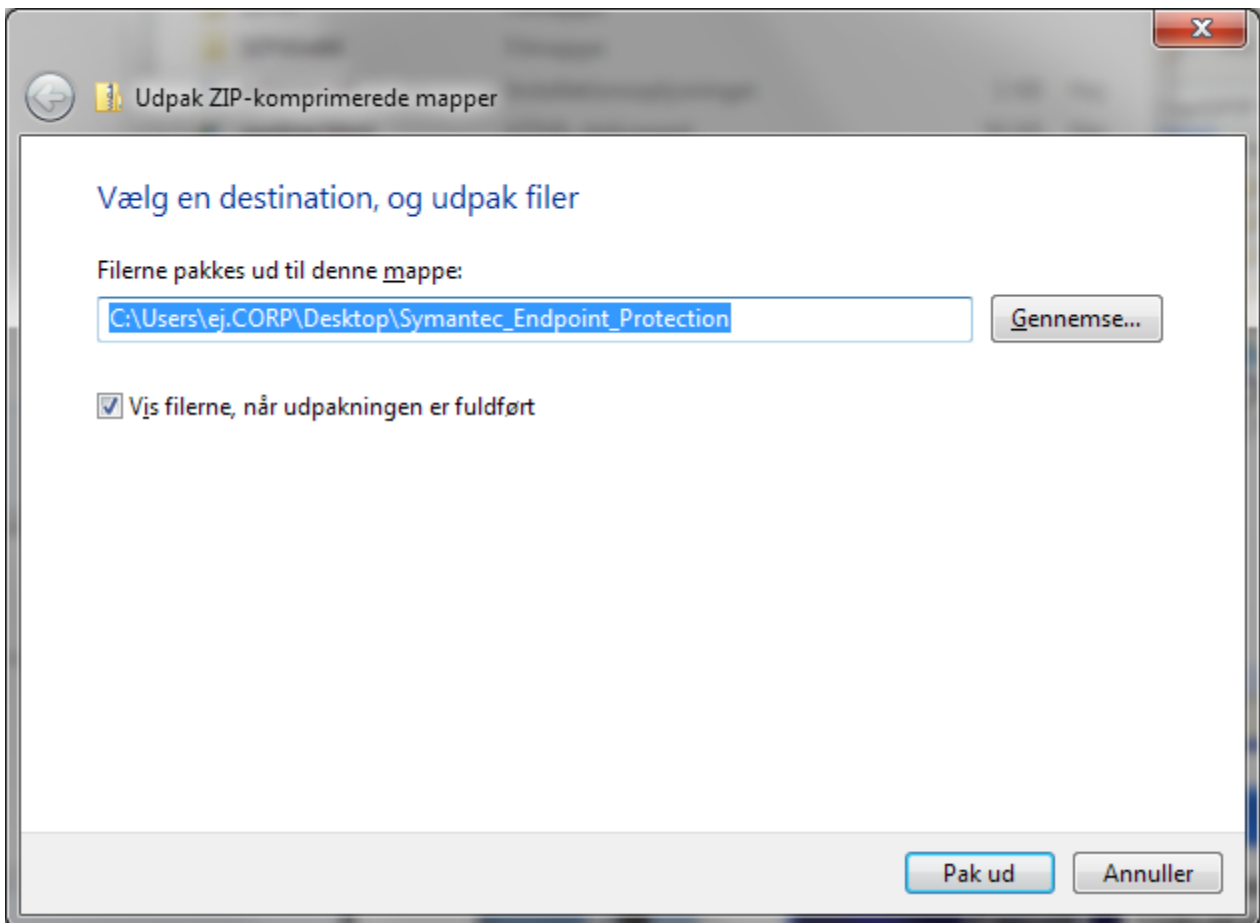
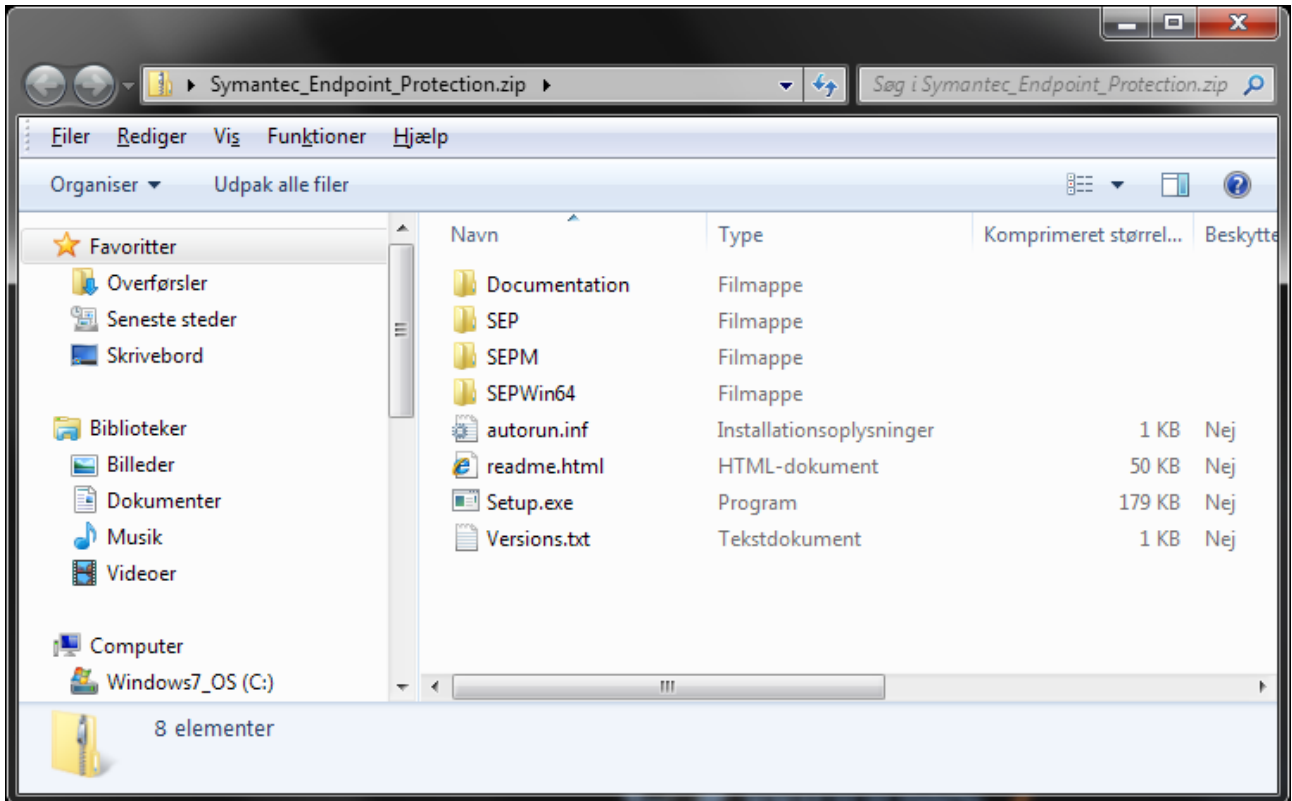
Vælg en placering til filen. Her er valgt "Skrivebord" - Tryk [Gem]



Filen overføres.

Derefter dobbeltklikkes på filen, og man vælger "Udpak alle"

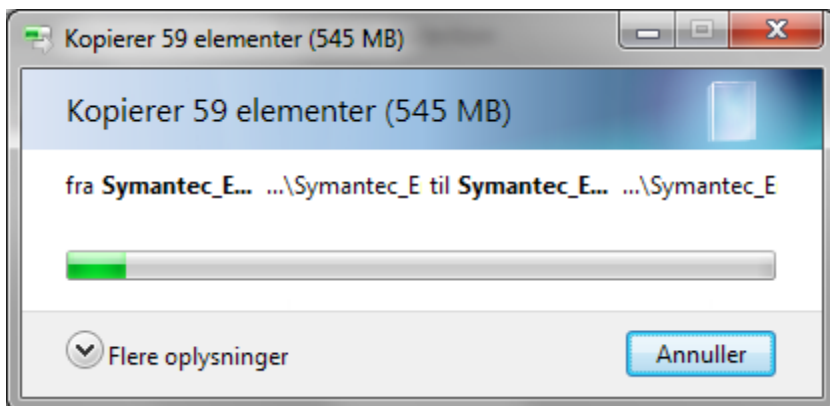
Installation Symantec Endpoint Protection



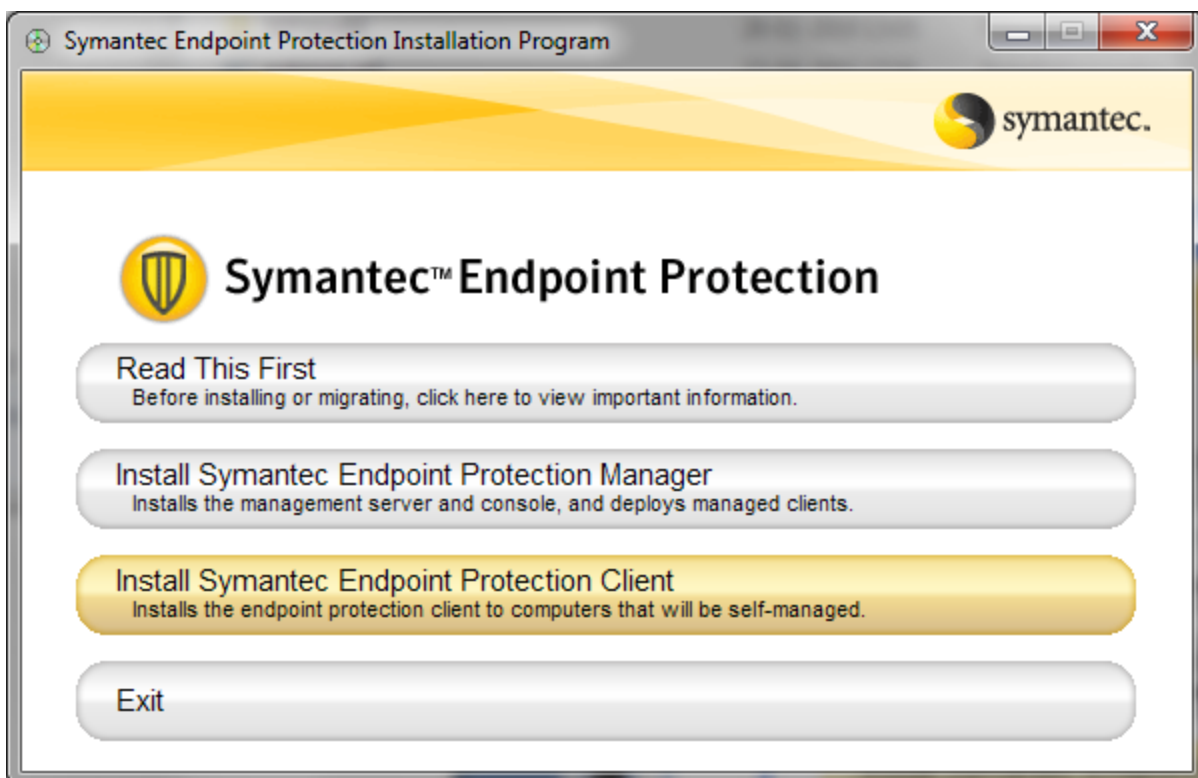
Installation Symantec Endpoint Protection

Tryk [Pak ud]

Filerne pakkes ud:

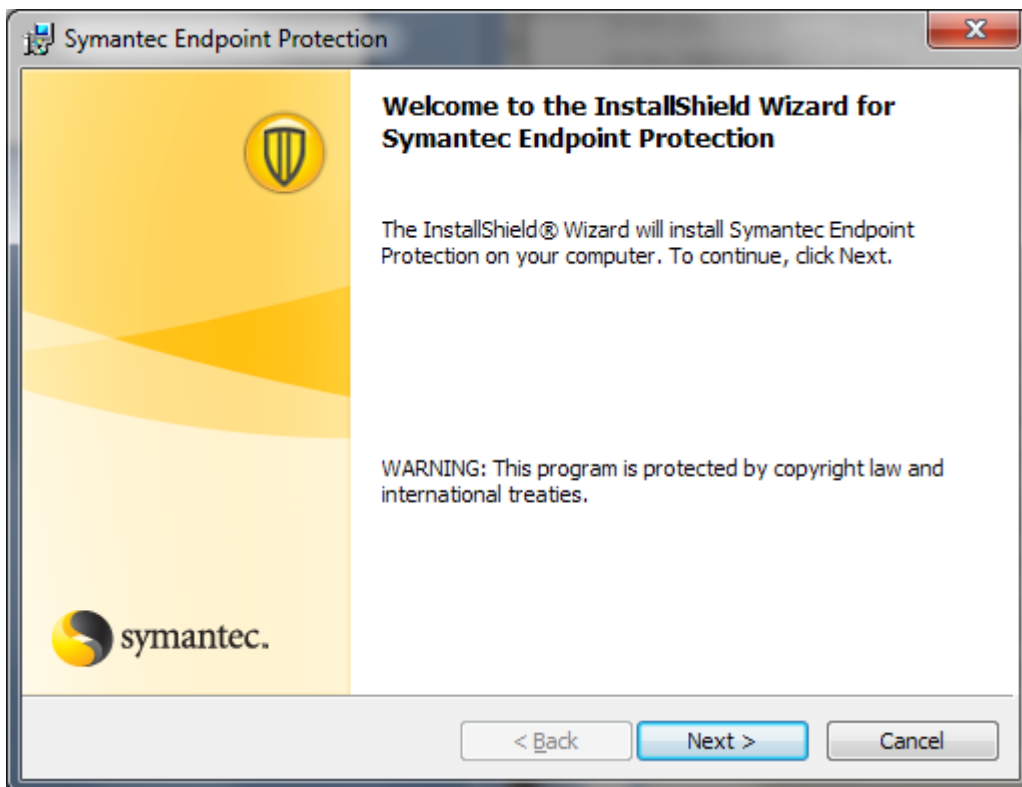


Dobbeltklik på Setup.exe



Vælg [Install Symantec Endpoint Protection Client]

Installation Symantec Endpoint Protection



Tryk [Next]

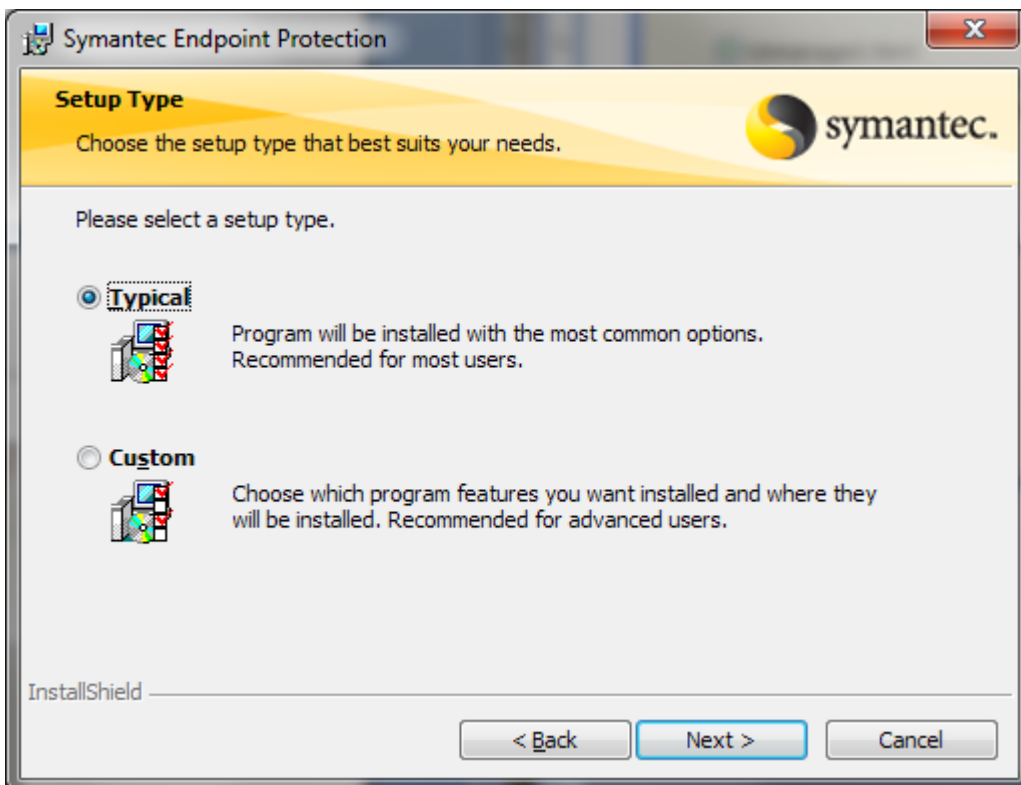


Vælg "I accept..." og tryk [Next]

Installation Symantec Endpoint Protection

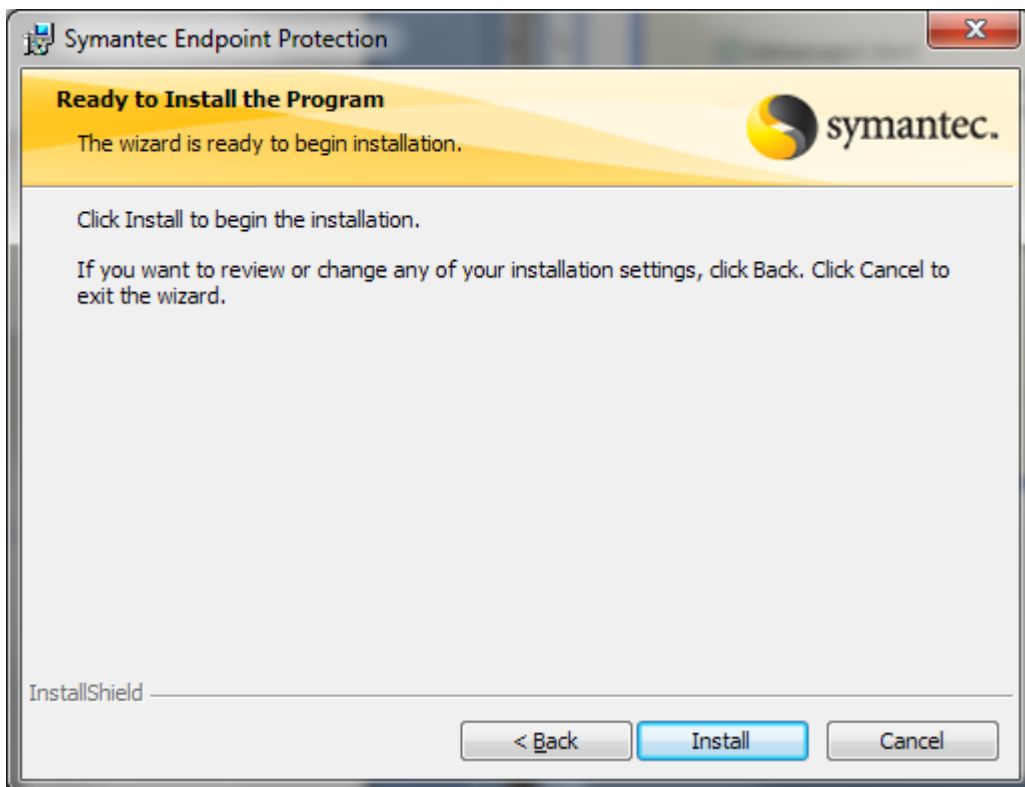


Tryk [Next]

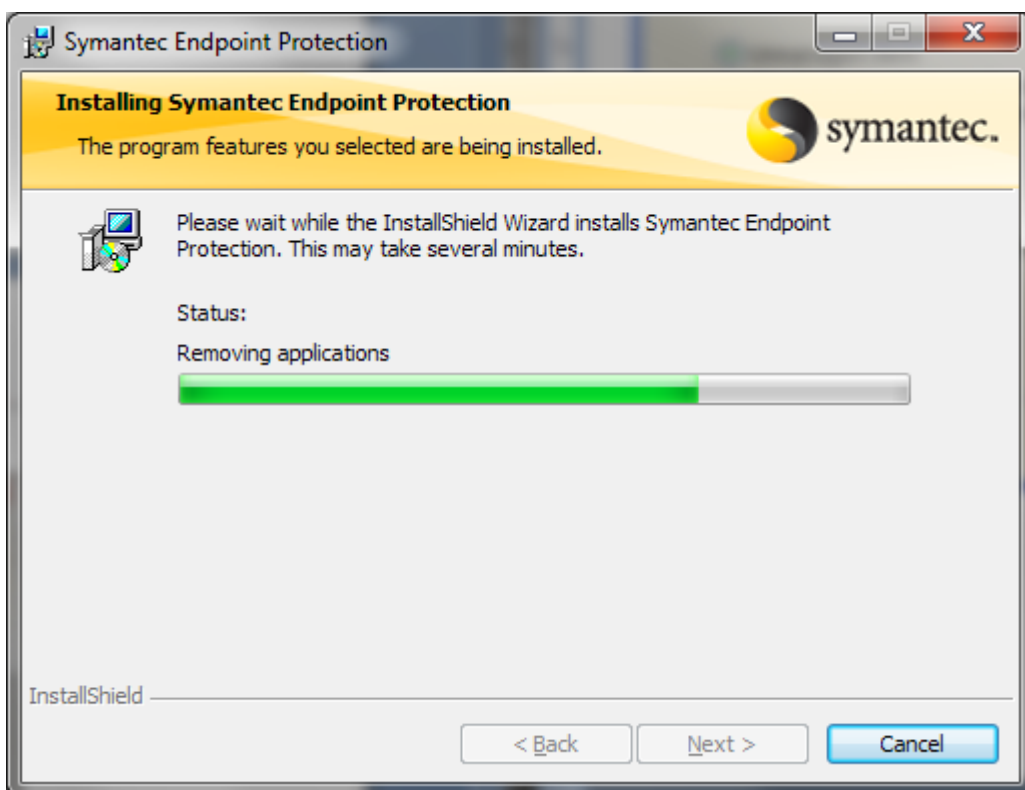


Tryk [Next]

Installation Symantec Endpoint Protection

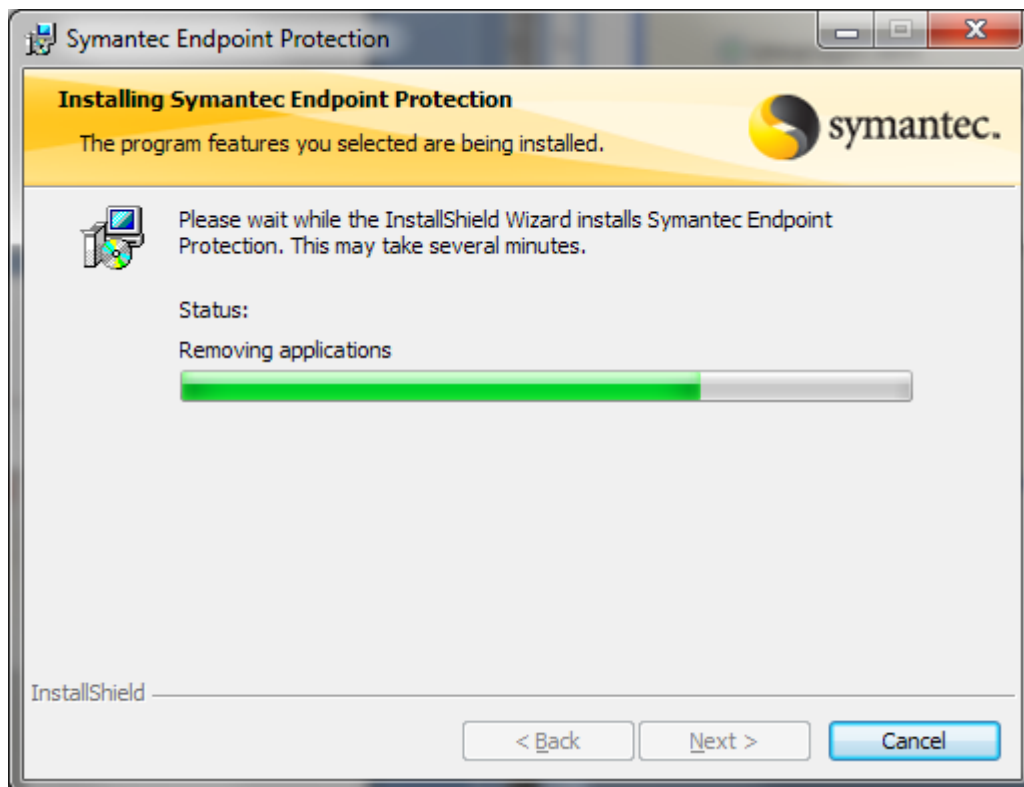


Tryk [Install] og programmet installeres:



Når installationen er færdig, skal Internetforbindelsen startes igen.

Installation Symantec Endpoint Protection

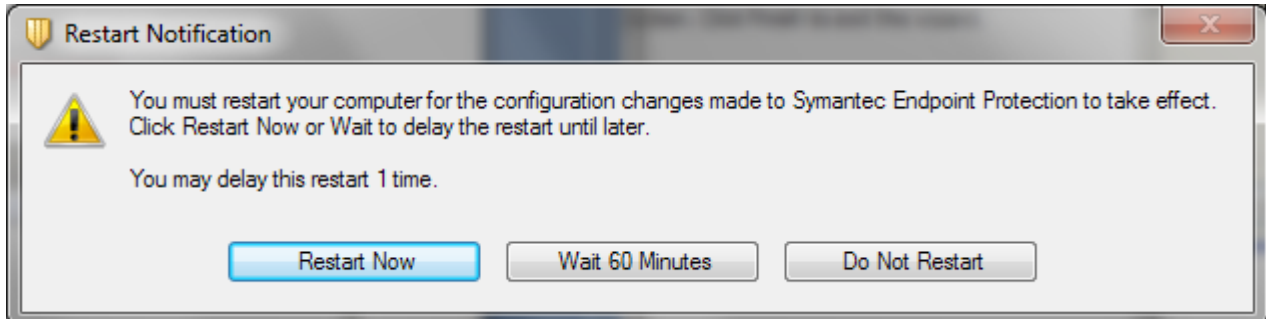


Når Internetforbindelsen er oprettet, opdateres filerne automatisk:

Installation Symantec Endpoint Protection

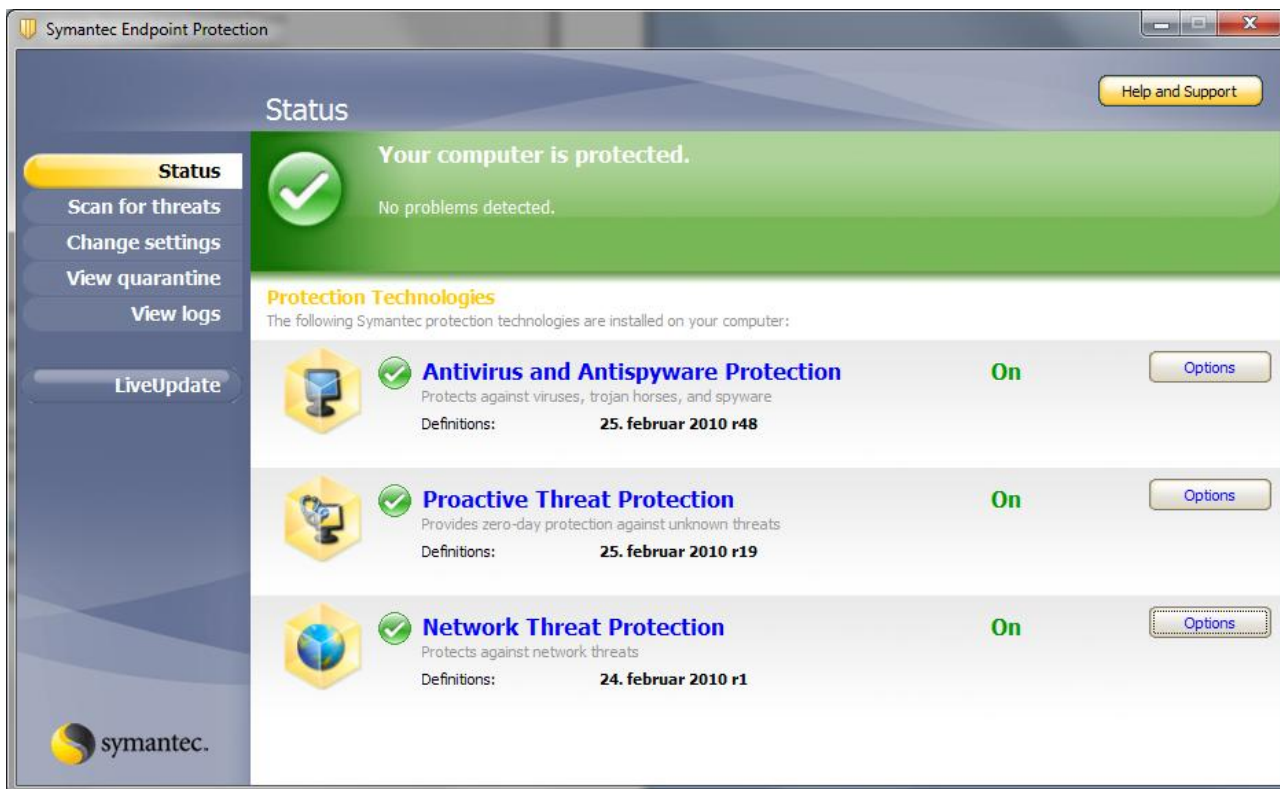


Herefter skal der genstartes:

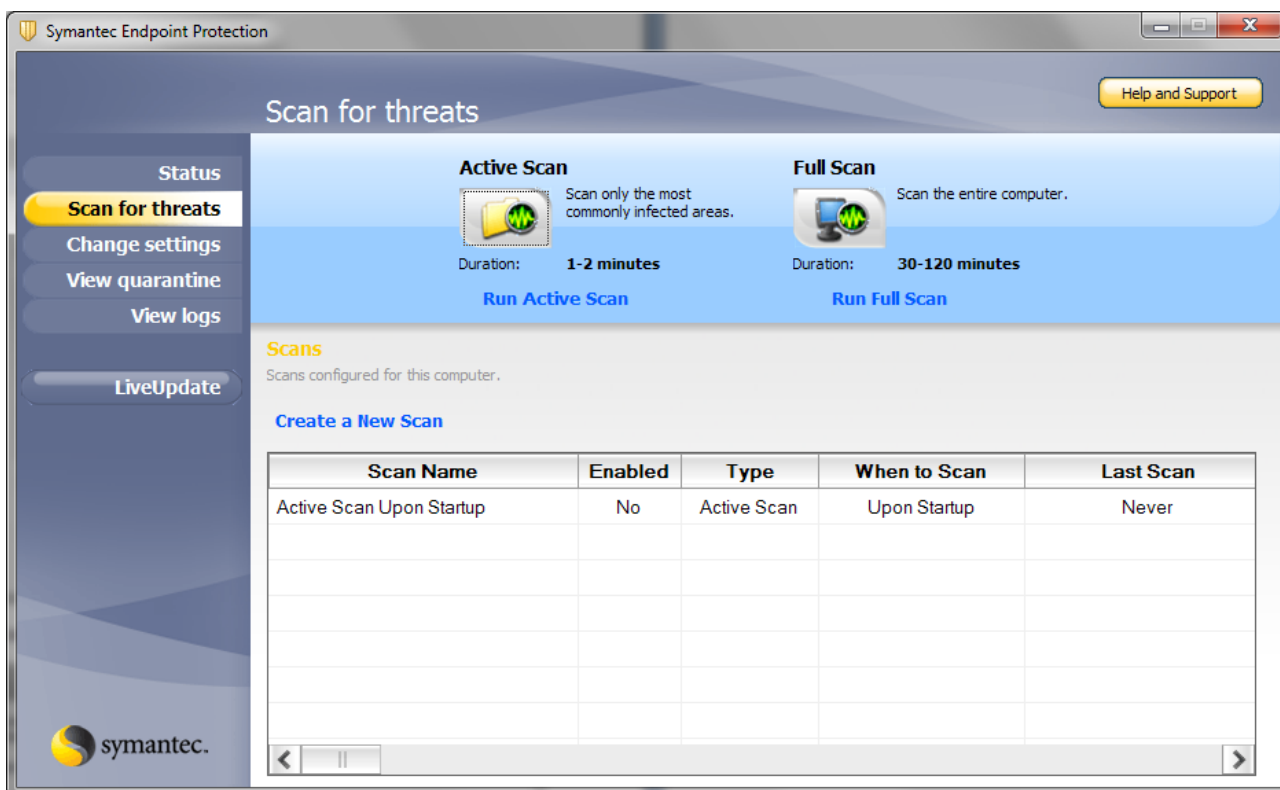


Efter genstart, skal Symantec Endpoint Protection åbnes, så tilretninger kan foretages:

Installation Symantec Endpoint Protection

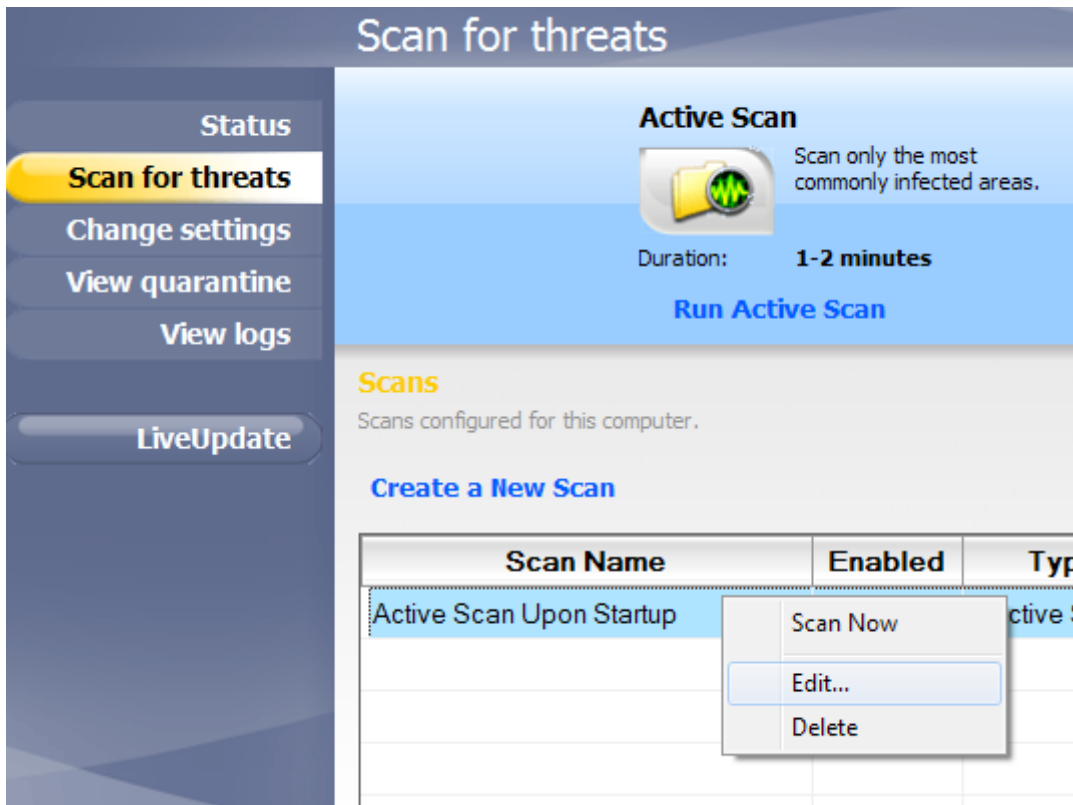


Vælg Change settings:

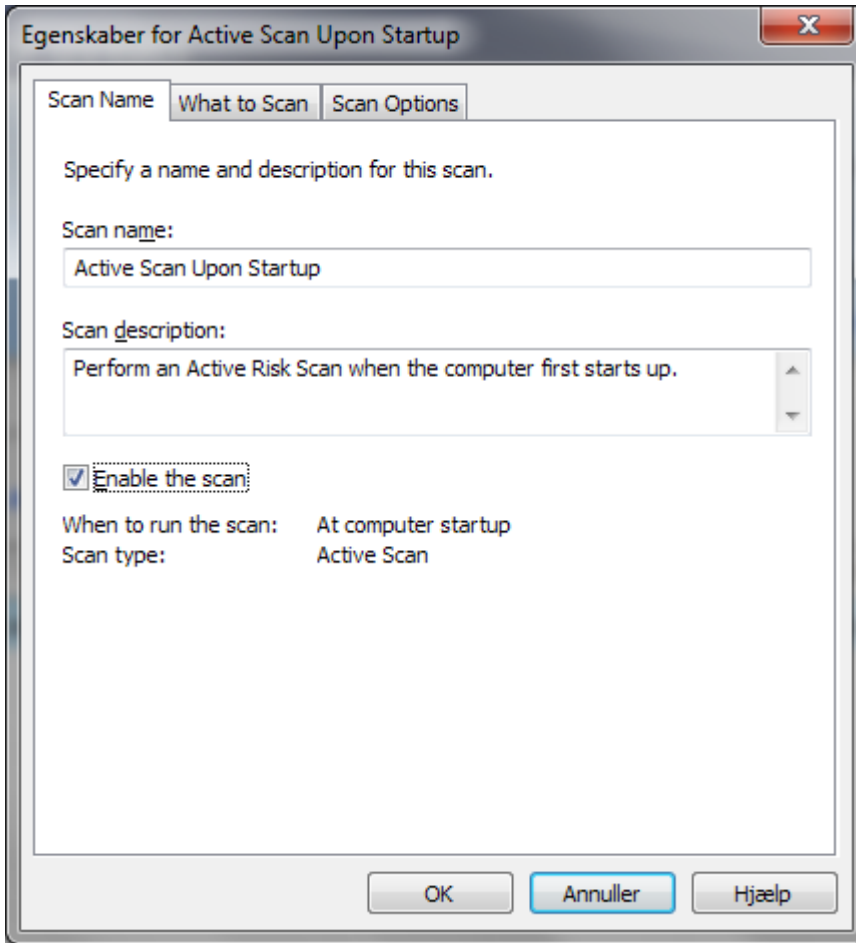


Højreklik på "Active Scan Upon Startup" og vælg Edit...

Installation Symantec Endpoint Protection

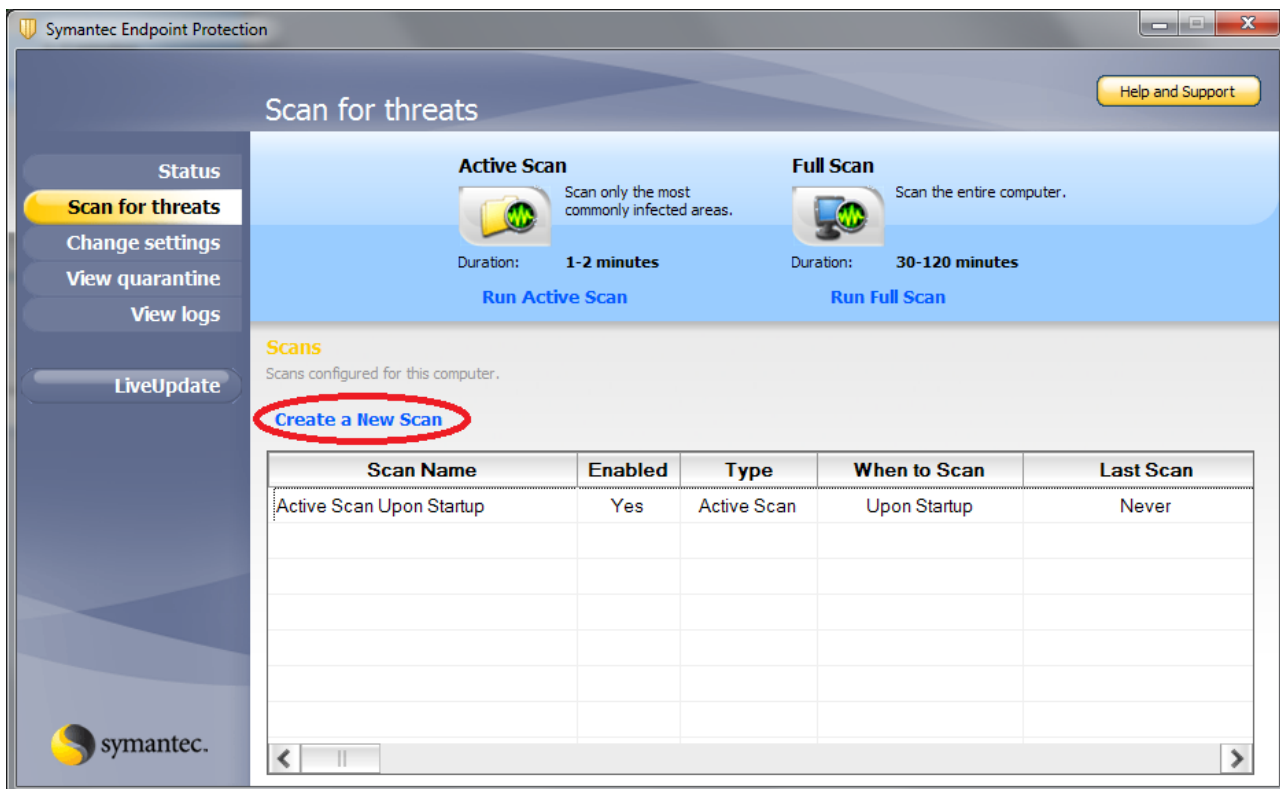


Sæt flueben i "Enable the scan" og tryk [OK]



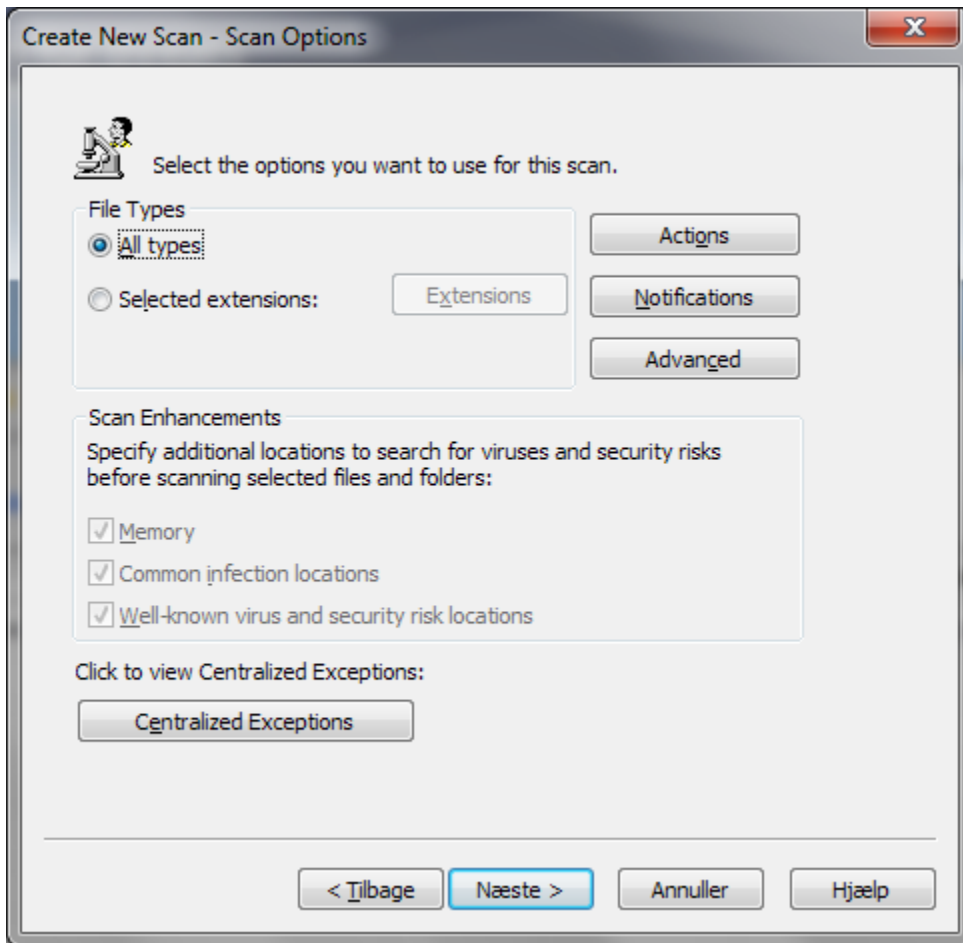
Tryk derefter på "Create a New Scan":

Installation Symantec Endpoint Protection

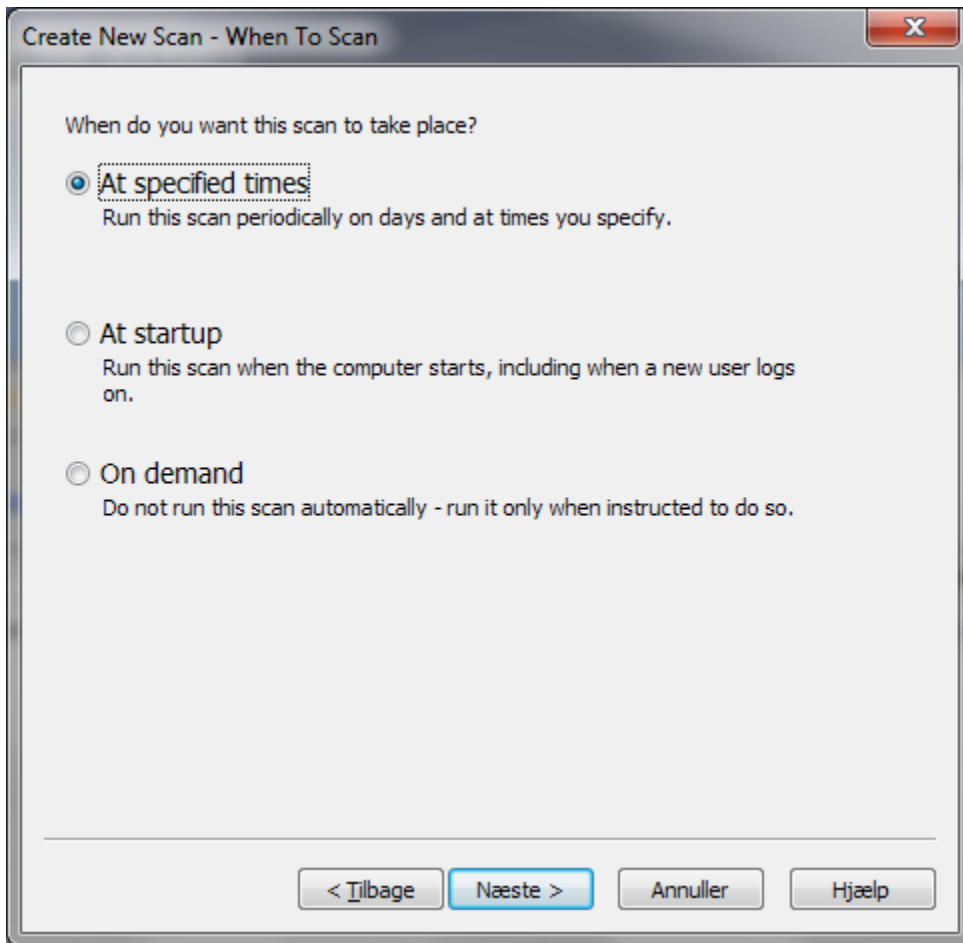


Vælg "Full Scan" og tryk [Næste]:

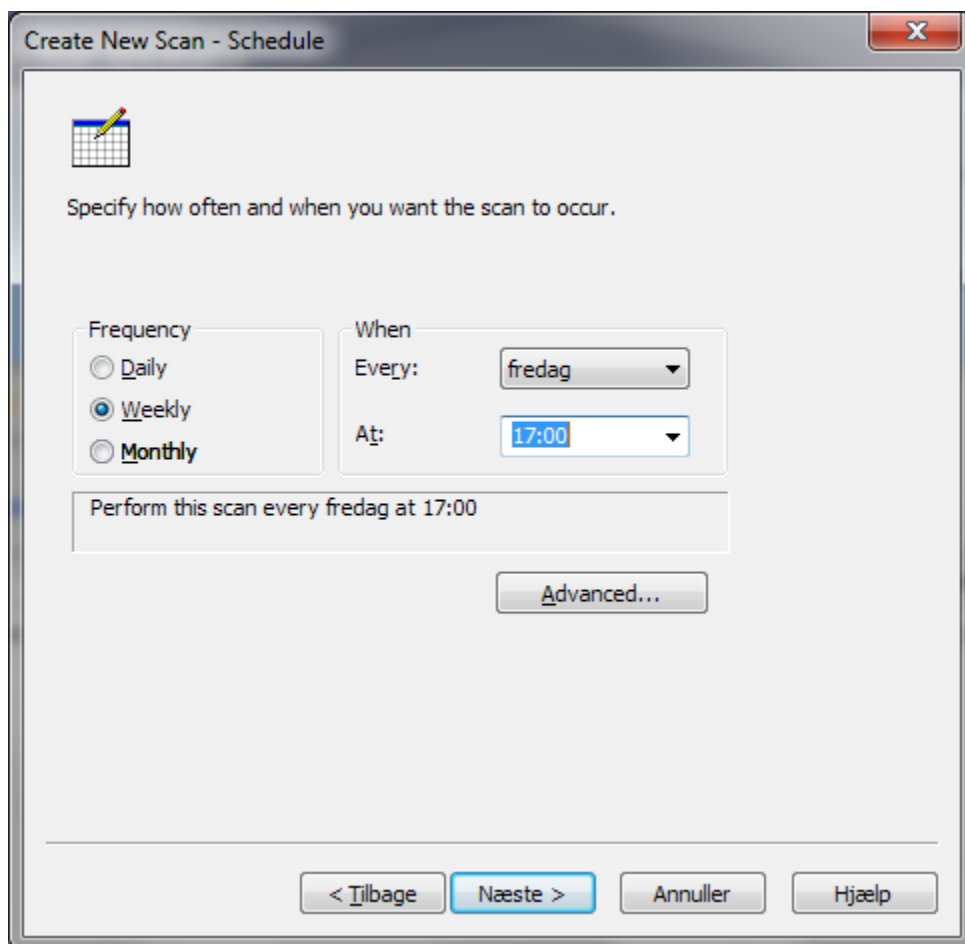
Installation Symantec Endpoint Protection



Tryk [Næste]



Vælg "At specified times" Tryk [Næste]:



Vælg interval, ugedag og klokkeslæt, og tryk [Næste]:

Installation Symantec Endpoint Protection

Create New Scan - Scan Name

Specify a name and description for this scan.

Scan name:
Fuld scanning af Jensens pc.

Scan description:
Scanner hele pc'en for eventuelle vira m.m.

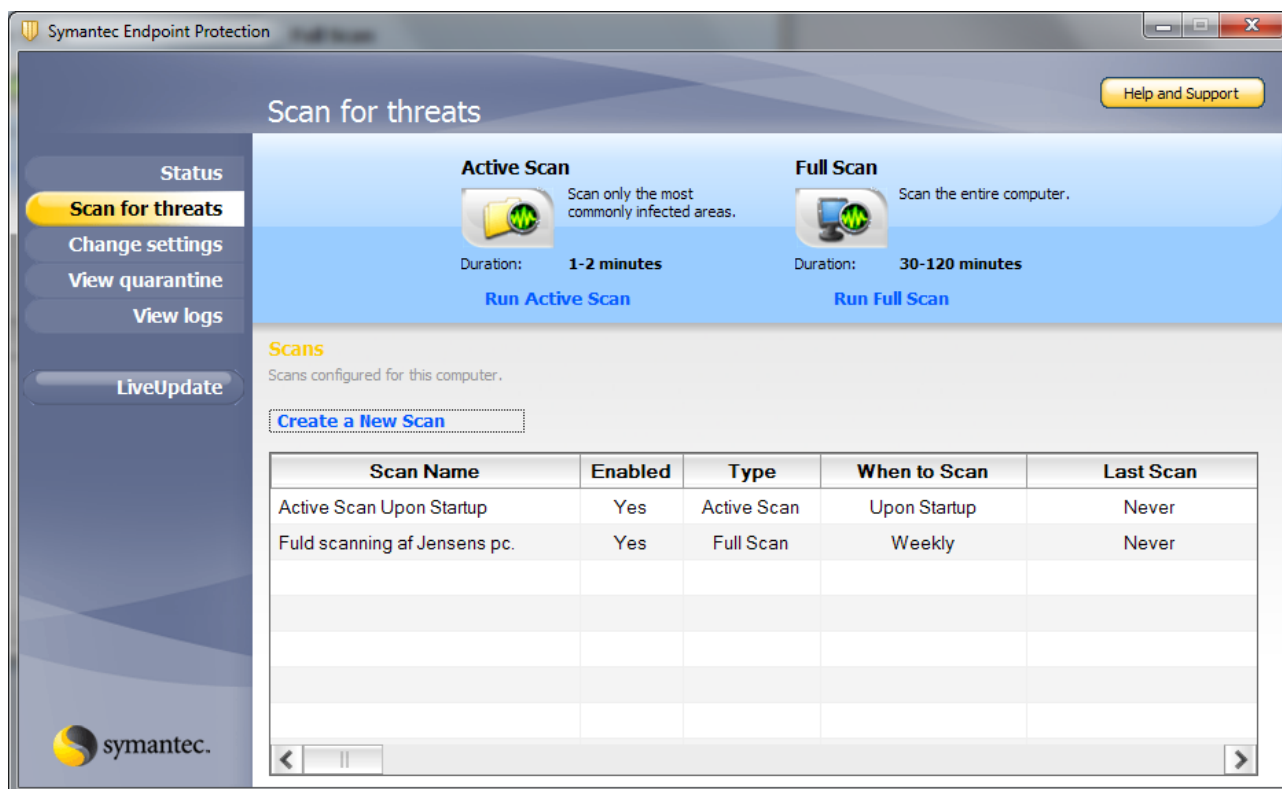
Enable the scan

When to run the scan: Periodically as scheduled
Scan type: Full Scan

< Tilbage Udfør Annuller Hjælp

Skriv eventuelt navn og beskrivelse, og tryk [Udfør]:

Installation Symantec Endpoint Protection



Så køres der en hurtig scanning ved opstart, og en fuld scanning en gang om ugen. Den fulde scanning "sløver" pc'en, så vælg et tidspunkt, hvor pc'en er startet, men ikke i brug.

Alternativt kan man udelade den automatiske fulde scanning, og så selv huske at køre den en gang imellem.

Med venlig hilsen

Dansk Firmaidrætsforbund

Erik Jensen

IT medarbejder

Storebæltsvej 11 • 5800 Nyborg

Telefon 24 75 02 25

Internet • www.firmaidraet.dk